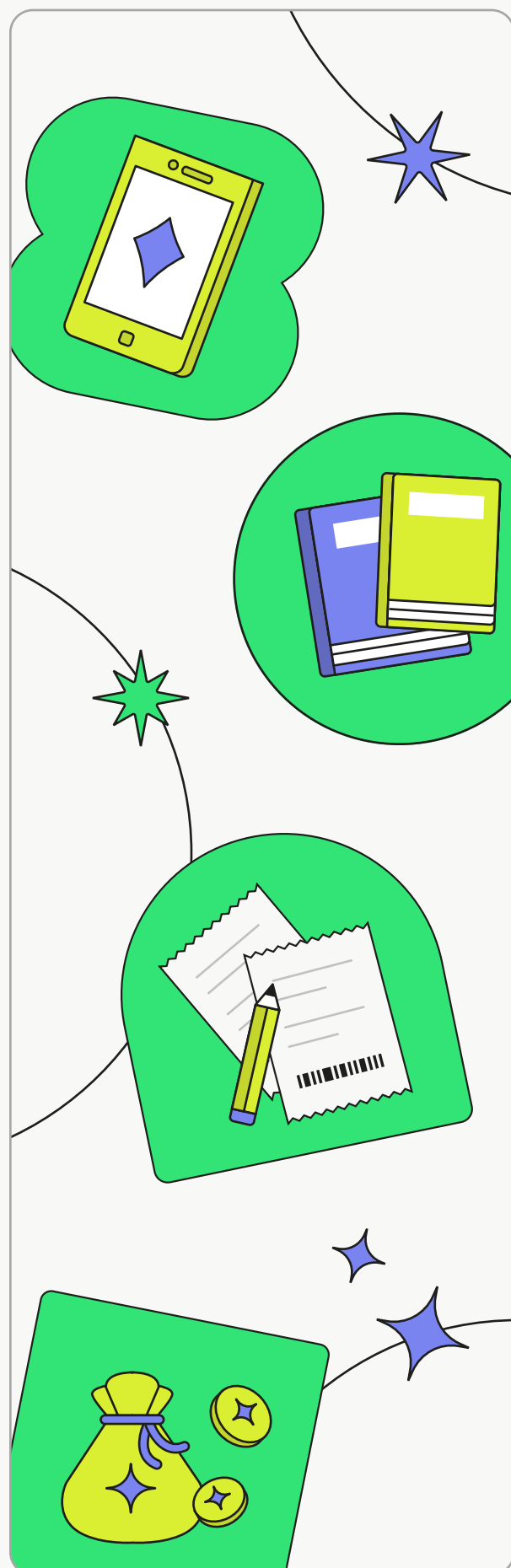


Les taxes et Wish : un guide indispensable pour les vendeurs

Les taxes peuvent être compliquées.
Wish est là pour vous aider



Comprendre la plateforme commerciale Wish et vos obligations fiscales

Les vendeurs Wish peuvent proposer leurs produits à des clients internationaux via un seul compte. Lorsque vous vendez sur Wish, vous pouvez être soumis à diverses exigences et obligations fiscales régionales. Vous pouvez également être invité à fournir des informations telles qu'un numéro d'enregistrement fiscal, comme l'exige la loi dans certaines juridictions.

Wish a développé des systèmes pour vous aider à simplifier votre expérience fiscale, mais les vendeurs doivent correctement identifier leurs obligations de déclaration de revenus, de soumettre des déclarations de revenus précises, et doivent respecter les obligations de conformité en matière de taxe de vente et de TVA. Assurez-vous de contacter votre conseiller fiscal et/ou autorité fiscale pour obtenir plus d'informations.

Comment Wish calcule les taxes

Wish travaille avec des services tiers réputés pour déterminer les taux de taxes standards. Notre système automatisé calcule avec précision les taux de taxes lors du paiement du client.

Wish est un facilitateur de marché

Si vous vendez à un client dans une juridiction qui a adopté les règles de facilitateur de marché, dans la majorité des cas, Wish, en tant qu'opérateur de place de marché en ligne (OMP), facturera, collectera et reversera automatiquement la taxe de vente, la TVA ou autres taxes similaires. Vous n'êtes généralement pas tenu de percevoir et de verser la taxe de vente dans ce scénario*. Vous pouvez voir les juridictions des facilitateurs de marché dans notre [tableau de bord des paramètres fiscaux](#).

[En savoir plus sur les définitions et calculs fiscaux](#)

Les taxes que vous pourriez voir sur Wish

- ✦ TVA (Taxe sur la valeur ajoutée)
- ✦ Taxes sur les biens et services (Goods and services tax - GST)
- ✦ Taxe de vente et d'utilisation

Ce sont les types de taxes prélevés sur les prix des produits que les clients payent dans certaines régions. Il est possible que vous soyez obligé de payer des taxes supplémentaires en fonction de vos activités commerciales.

[Lire un aperçu des exigences en matière de TVA dans l'Union européenne](#)

[En savoir plus sur les définitions et calculs fiscaux](#)

*Certaines exceptions s'appliquent. Assurez-vous de bien lire toutes les informations disponibles sur la page de [Politique fiscale des Vendeurs Wish](#).

Les paramètres fiscaux Wish

Nous savons que les taxes peuvent être complexes. C'est pourquoi Wish propose une fonctionnalité Paramètres fiscaux, dans le but de faciliter la gestion des taxes pour les vendeurs.

Lorsque vous utilisez les paramètres fiscaux de Wish, vous pouvez indiquer les juridictions dans lesquelles vous souhaitez que Wish collecte les taxes. Wish facturera et collectera ensuite la taxe de vente, la TVA ou autres taxes similaires pour ces juridictions et vous les enverra, afin que vous puissiez les reverser aux autorités fiscales locales.

En tant que vendeur, vos obligations liées à la TVA ou à des taxes similaires dépendent de vos opérations commerciales. Il est important de prendre en compte votre chaîne d'approvisionnement, en particulier le pays d'origine de vos envois et/ou si vous êtes domicilié dans le pays depuis/vers lequel vous expédiez.

Même si les pays répertoriés ci-dessous sont également des pays où Wish est un facilitateur de marché, il est important de vous familiariser avec vos obligations fiscales dans ces juridictions en fonction de vos opérations commerciales, car chaque situation est unique.



Les paramètres fiscaux sont disponibles pour pays suivants :

✦ EU* ✦ USA ✦ Canada ✦ Mexique ✦ GRANDE-BRETAGNE

*Les pays de l'Union européenne comprennent : Autriche, Belgique, Bulgarie, Croatie, Chypre, République tchèque, Danemark, Estonie, Finlande, France, Allemagne, Grèce, Hongrie, Irlande, Italie, Lettonie, Lituanie, Luxembourg, Malte, Monaco, Pays-Bas, Pologne, Portugal, Roumanie, Slovaquie, Slovénie, Espagne et Suède

[En savoir plus sur l'activation des paramètres fiscaux](#)

[En savoir plus sur la collecte indirecte des taxes](#)

À propos des rapports fiscaux

Si vous utilisez les paramètres fiscaux de Wish, notre fonction Rapports de taxes peut être utilisée pour récapituler les montants de taxes collectés par Wish et vous les envoyer. Les rapports taxes peuvent être téléchargés dans votre Merchant Dashboard sous [Paramètres fiscaux](#). Ils peuvent être filtrés par dates et/ou par pays des clients, puis exportés pour en simplifier la lecture.

[En savoir plus sur comment télécharger des rapports fiscaux Wish](#)

Affichage des taxes pour les commandes Wish

Les vendeurs peuvent voir les détails de commandes sur la page [Commandes > Historique](#) du Merchant Dashboard Wish. Cliquez sur un numéro de commande pour ouvrir une page plus détaillée. Dans le champ "Responsabilité fiscale", vous pourrez voir si les taxes d'une commande ont été versées par Wish ou si c'est vous qui devez verser les taxes. Pour les transactions où les vendeurs sont tenus de verser les taxes, vous pouvez afficher vos montants de taxes sur la page des détails de paiement sous [Historique des paiements](#), ou demander un rapport de taxe depuis la [page Paramètres fiscaux](#).



¹ Veuillez noter que les conseils, le contenu, les informations, ainsi que le système/moteur fiscal proposé par Wish, qui sont contenus dans ce document sont uniquement à des fins informatives et à caractère général, et ne sont pas destinés à et ne doivent pas être invoqués ou interprétés comme avis ou conseil juridique. Il est conseillé aux vendeurs de demander des conseils juridiques ou fiscaux à des professionnels tiers s'ils ont des questions sur ces obligations. Aucun lecteur de ce document ne doit agir ou s'abstenir d'agir sur la base des informations contenues dans ce document sans avoir d'abord demandé l'avis d'un avocat de la juridiction concernée.