

Wish est une plateforme e-commerce populaire basée sur la découverte qui offre une expérience de shopping fun aux clients du monde entier.

En quoi Wish est-elle différente ?

Nous exploitons les données pour personnaliser les flux des clients et leur présenter un défilement infini de produits intéressants.



Vendre sur Wish

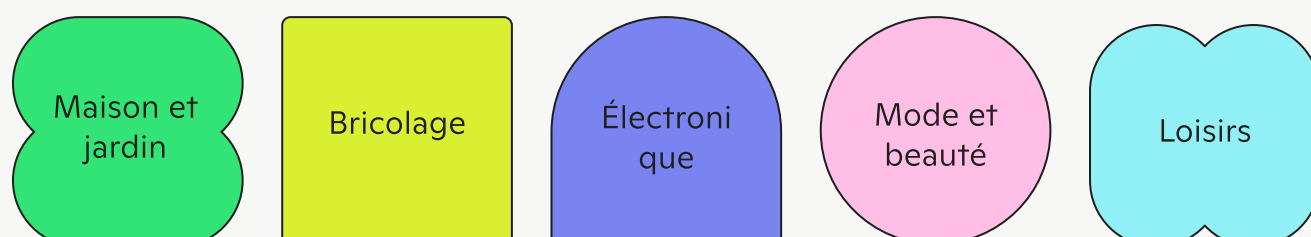
170 000

Vendeurs internationaux²

571 millions \$

CA de la plateforme en 2022¹

Navigation par catégories dédiées à la maison et à la vie quotidienne :



Internationale, basée sur la découverte et orientée mobile

Fondée et basée à San Francisco, Californie

Plateforme fermée

Les vendeurs doivent répondre à des critères select pour s'inscrire

+ 24 millions

d'utilisateurs actifs mensuels¹

Clientèle internationale dans

+ de 60

pays¹

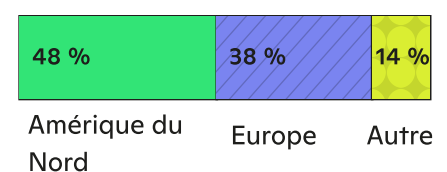
+ de 90 %

de commandes passées sur l'appli mobile²

70 %

de commandes viennent de la découverte (et non d'une recherche)²

BASE D'UTILISATEURS²

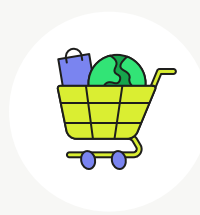


Les vendeurs sont au cœur de notre conception



Connexion facile

- ✦ Synchronisez votre inventaire grâce à un large réseau de partenaires logiciels
- ✦ + de 60 partenaires, dont ChannelAdvisor, Linnworks et ShippingEasy
- ✦ Consultez la liste complète sur wish-partner.com



Ventes internationales faciles

- ✦ Vendez à l'international depuis un seul compte
- ✦ Wish traduit automatiquement vos listings de produits dans plusieurs langues
- ✦ Conversion automatique des devises



Démarquez-vous avec le programme Wish Standards, qui récompense les expériences clients positives

- ✦ Augmentation des impressions et taux de commission plus bas
- ✦ Badge "Vendeur premium" affiché aux clients pour les encourager à commander chez vous
- ✦ Accès à des outils de promotion et de réduction exclusifs



Gagnez en visibilité avec les options de livraison express

- ✦ Qualifiez-vous pour Wish Express en expédiant vos produits rapidement
- ✦ Badge attrayant et emplacement spécial dans l'onglet Wish Express de l'application

Merchandising facile

Wish simplifie le merchandising à l'international avec :

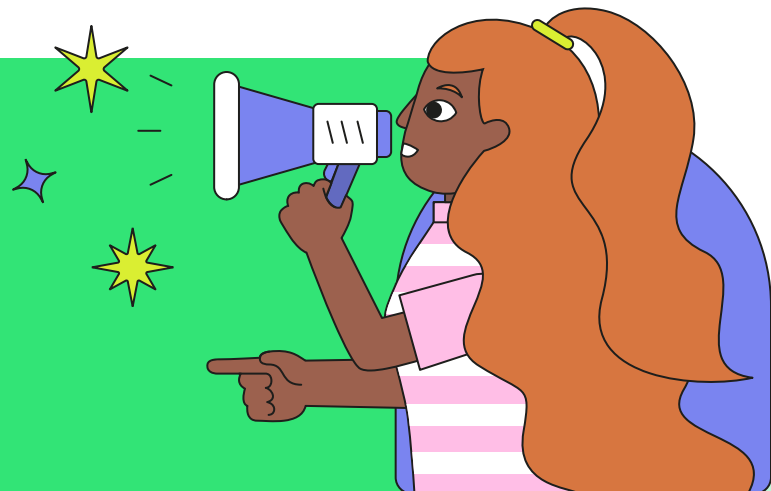
- ✦ Des campagnes promotionnelles à thèmes, en fonction des catégories et des pays
- ✦ Des outils gratuits et faciles à utiliser
- ✦ Des campagnes stratégiques ciblant les tendances des marchés locaux dans différentes catégories de produits

13 - 20 janvier	Marchés concernés :
Préparez-vous pour la Saint-Valentin	Thèmes : cadeaux, déco Catégories : vêtements de nuit, bijoux ; cadeaux de couple, pour des amis ou soins personnels ; cadeaux pour animaux de compagnie, cadeaux originaux
16 - 22 janvier	Marchés concernés :
Promotions d'hiver	Thème : soldes d'hiver Catégories : vêtements et accessoires d'hiver pour hommes, femmes et enfants, indispensables d'hiver pour la maison
16 - 22 janvier	Marchés concernés :
Promos d'été	Thème : soldes d'été Catégories : vêtements et accessoires d'été pour hommes, femmes et enfants, indispensables pour le plein air

Vos avantages quand vous vous inscrivez sur Wish avec un chargé de compte :

- ✦ Aucuns frais mensuels ou de création de compte
- ✦ Commission de 5 % durant les 3 premiers mois
- ✦ Chargé de compte dédié* qui parle votre langue
- ✦ Plan de développement et de croissance sur mesure et gratuit

* Chargé de compte dédié soumis à conditions. Planifiez un appel pour en savoir plus.



Lancez-vous dès aujourd'hui !

✉ merchants@wish.com

🖥 merchants.wish.com

¹Source : ContextLogic, Inc., présentation aux investisseurs pour T4 & exercice financier 2022

²Source : ContextLogic, Inc., formulaire 10-K, exercice financier 2022