

Keşif tabanlı popüler bir e-ticaret platformu olan Wish, dünya genelindeki müşterilere heyecan verici ve eğlenceli bir alışveriş deneyimi sunar.

## Wish'i farklı kılan nedir?

Verilerden yararlanarak sayfa akışını özelleştiriyor ve böylece her kullanıcıyı ayrı ayrı cezbedecek sonsuz bir ürün akışı oluşturuyoruz.



## Wish Üzerinden Satış

**170 Bin**

Küresel satıcı<sup>2</sup>

**571 Milyon \$**

Temel pazar yeri cirosu (2022)<sup>1</sup>

Ev ve Yaşam Tarzı ürünlerinde heyecan verici kategori deneyimleri:



**Uluslararası,  
keşif tabanlı ve  
mobil odaklı**

San Francisco, Kaliforniya'da kurulmuştur ve merkez ofisi de burada bulunmaktadır

**Özel pazar yeri**

Satıcıların katılmak için belirli şartları karşılaması gerekir

**24 milyon+**

Aylık aktif kullanıcı sayısı<sup>1</sup>

**60+**

Müşterilerin bulunduğu ülkelerin sayısı

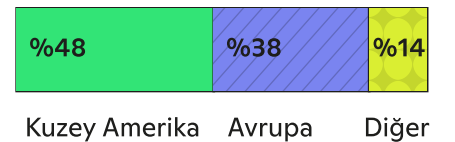
**%90+**

Mobil uygulama üzerinden verilen siparişlerin oranı<sup>2</sup>

**%70**

Organik keşif kaynaklı siparişlerin oranı (arama kaynaklı değil)<sup>2</sup>

**KULLANICI TABANI<sup>2</sup>**



# Tasarımlarımızın merkezinde satıcılar var



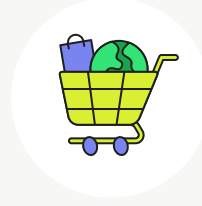
## Kolay bağlantı

- ✦ Yazılım iş ortaklarından oluşan güçlü bir ağ aracılığıyla mevcut envanterinizi senkronize edin
- ✦ ChannelAdvisor, Linnworks ve ShippingEasy dâhil 60'ın üzerinden entegre iş ortağı
- ✦ [wish-partner.com](https://wish-partner.com) adresinde iş ortaklarımızın tam listesini bulabilirsiniz



## Olumlu müşteri deneyimini ödüllendiren Wish Standards programı ile öne çıkın

- ✦ Daha fazla gösterim, daha düşük komisyon oranları
- ✦ Müşteri güvenini arttıran, kullanıcılara yönelik "Premier Satıcı" rozeti
- ✦ Özel indirim ve promosyon araçları



## Kolayca uluslararası satış yapın

- ✦ Tek bir hesap üzerinden uluslararası satış yapabilirsiniz
- ✦ Wish, ürün listelemelerini çok sayıda dile çevirir
- ✦ Kolaylık sağlayan otomatik uluslararası para birimi dönüştürme



## Ekspres gönderim seçenekleri görünürlüğü daha fazla arttırabilir

- ✦ Ürünleri hızlı göndererek Wish Express programı şartlarını karşılayın
- ✦ Dikkat çeken bir rozet ve Wish Express uygulama sekmesinde özel yerleştirme

## Kolay ürün tanıtımı

### Wish, küresel ürün tanıtımını kolaylaştırmak için:

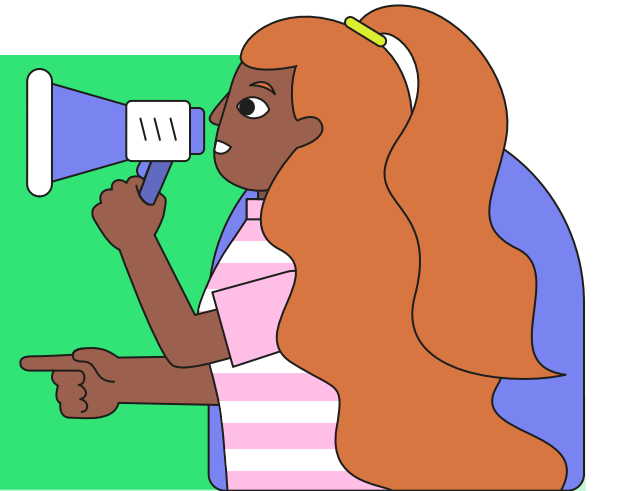
- ✦ Temalı, kategori tabanlı ve ülke odaklı tanıtım kampanyaları düzenler
- ✦ Kullanımı kolay araçlar sunar
- ✦ Ürün kategorileri genelinde bölgesel pazar trendlerini hedefleyen stratejik kampanyalar hazırlar

|                   |                                      |                       |   |  |
|-------------------|--------------------------------------|-----------------------|---|--|
| <b>13-20 Ocak</b> | <b>Sevgililer Günü'ne Hazırlanın</b> | Desteklenen pazarlar: | Tema: hediye ve dekorasyon                |  |
| <b>16-22 Ocak</b> | <b>Kış İndirimi</b>                  | Desteklenen pazarlar: | Tema: kişilik ürünlerin sezon sonu satışı |  |
| <b>16-22 Ocak</b> | <b>Yaz İndirimi</b>                  | Desteklenen pazarlar: | Tema: yazlık ürünlerin sezon sonu satışı  |  |

## Bir Hesap Yöneticisi ile birlikte Wish'e kaydolduğunuzda:

- ✦ Hesap oluşturma ücreti veya aylık ücret ödemezsiniz
- ✦ İlk 3 ay boyunca %5 komisyon oranı uygulanır
- ✦ Dilinizi konuşan ve size özel bir Hesap Yöneticisi\* ile birlikte çalışırsınız
- ✦ Herhangi bir ücret ödemediğinizde, özelleştirilmiş büyüme ve optimizasyon planından yararlanabilirsiniz

\*Özel Hesap Yöneticisi, şartlara tabidir. Daha fazla bilgi için hemen bir görüşme planlayın!



**Bugün başlayın!**

✉ [merchants@wish.com](mailto:merchants@wish.com)

🌐 [merchants.wish.com](https://merchants.wish.com)

<sup>1</sup>Kaynak: ContextLogic, Inc., 2022 4. Çeyrek ve Mali Yıl Yatırımcı Sunumu

<sup>2</sup>Kaynak: ContextLogic Inc., Form 10-K, 2022 Mali Yılı